



Hotel.



Palazzina.



Villa privata.



Bar/uffici.



Esempi di cornici, marcapiani e cornicioni applicati alla struttura per incollaggio realizzati in evp e sovraverniciato con pitture da esterno.

Mouldings of architectonic features are made of evp and they are fixed on every type of support. The use of this material is better than cement mouldings in fact it is light but at the same time solid.



Particolare di cornice per finestra chiusa da persiana. Frame of window in evp painted with painting for external use.

ELEMENTI DECORATIVI PER INTERNI

Decorative elements for inside



La particolare robustezza del trattamento di verniciatura rende possibile impiegare questo materiale, nelle sue più svariate forme, come elemento d'arredo di locali per abbellire hall di alberghi, ristoranti, centri benessere, bar, parchi giochi, discoteche, ecc.

The particular resistance of this treatment allow to use this material in every way you want. In fact it can be a strange furniture element for restaurants, hall of hotels, beauty center, bar, parks, discos.

Colonna con decorazioni a rilievo, semplice da montare e smontare e facilmente trasportabile.

Column with decorations in relief, very simple to assemble and disassemble, really easy to transport.

Il design del lettino è dell'architetto Rinaldi per l'elegante allestimento di un centro benessere.

I lettini, realizzati in evp e decorati con idonee vernici resistenti agli ambienti umidi, sono stati disposti intorno al bagno romano.

Al pannello di sfondo sono stati ancorati due mezzi vasi contenenti composizioni floreali.

The design of this deck chair is by the architect Rinaldi done for a beauty center. The deck chairs, realized in evp and decorated with suitable paints, had been put near a swimming-pool, where the ambient is very humid. In the back ground we can see a panel in which are fixed two half of a pot with some flowers.



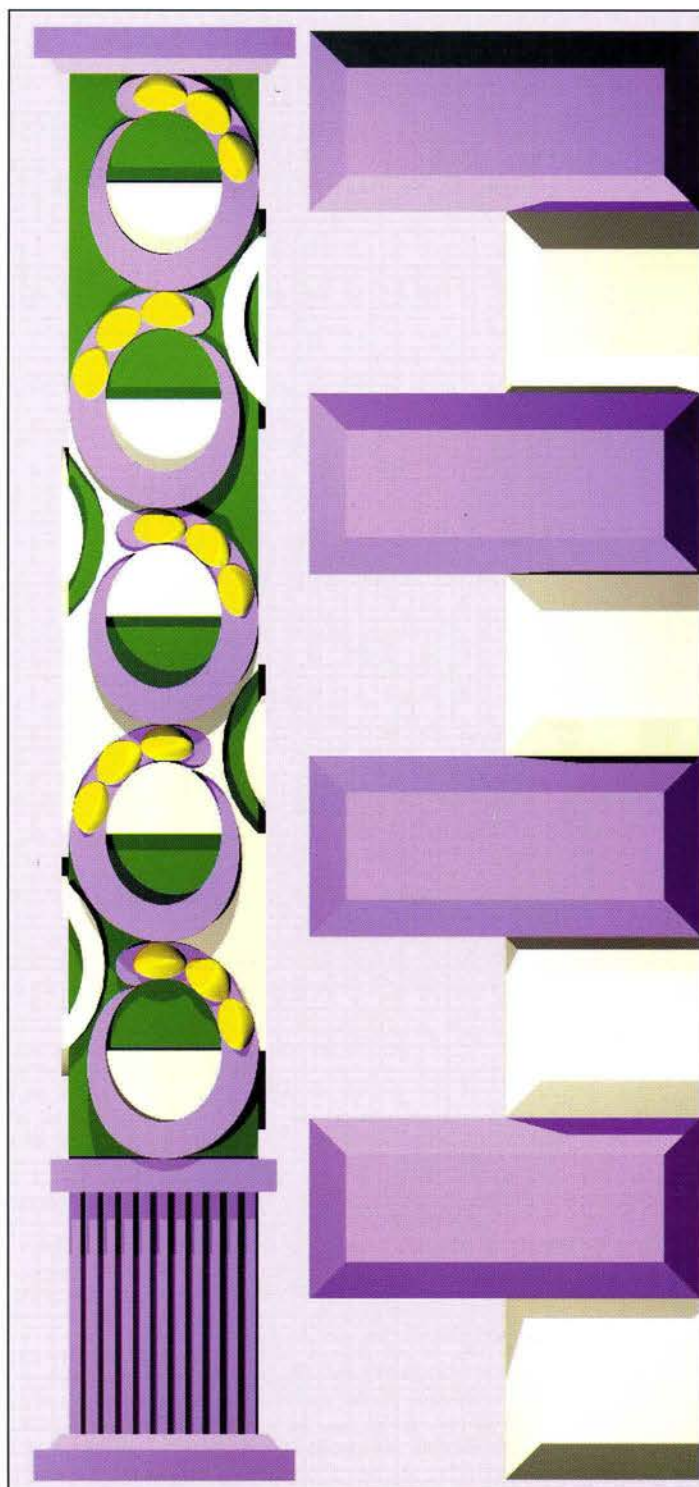
ELEMENTI DECORATIVI PER INTERNI

La duttilità del materiale consente alle lavorazioni con tecnologia avanzata di riscoprire la creatività dei progettisti d'ogni scuola.

Thanks to the material's adaptability it is possible to realize every type of projects also taking into consideration other artists like Piet Mondrian who designed mirror, column and ashlar that we have reproduced for the luxury detached house of Chatelet.

Decorative elements for inside

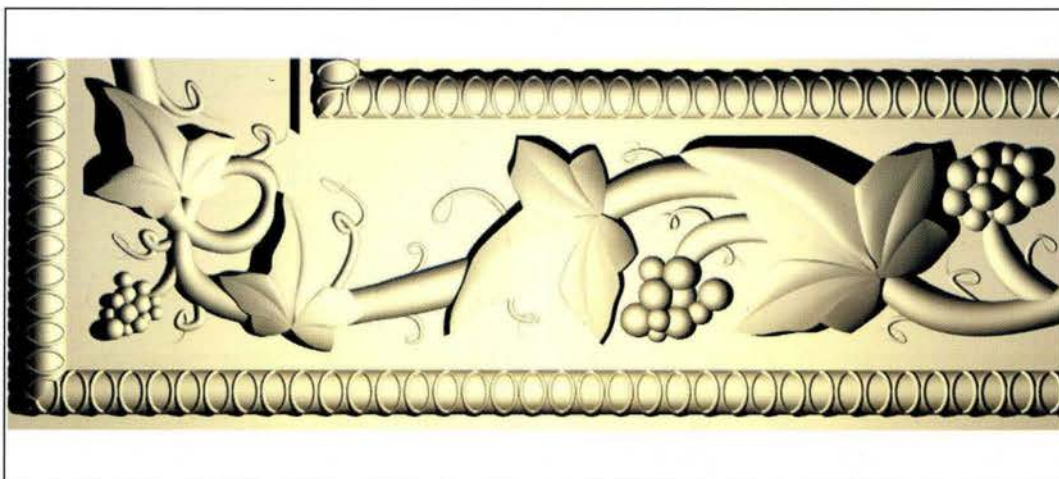
Cornice per specchiera e colonna, bugne a punta di diamante, ispirate all'opera artistica di Piet Mondrian, realizzate in evp e decorato per l'arredamento d'interno della lussuosa villa Chatelet.



Mouldings for inside



Rosone realizzato su disegno del cliente applicato sulle pareti e sul soffitto. Anche se di dimensioni molto grandi, ma comunque leggero, è stato applicato secondo lo schema di fissaggio di tipo b (vedi scheda E1 - Informazioni tecniche per una corretta posa in opera). *Rose window realized on demand, applied on the wall or on the ceiling. Even if it is very big it is applied with the fixing system b (card E1).*



Cornice di lavorazione tridimensionale realizzata in evp. Il fregio a rilievo, fornito in colore giallo, caratteristico del trattamento, è stato dipinto, dopo il montaggio, con pitture idonee per interni.

This is a very complex frame, it has been realized in evp then it has been painted with normal inside painting.



FRONTE - FRONTSIDE

RETRO - BACKSIDE

Fregio termo-decorativo in evp che alloggia un elemento flessibile resistivo munito di presa elettrica. Il termo-pannello, assai leggero, può essere agilmente spostato all'interno del locale. Sistema brevettato, sostitutivo dell'odierno sistema che installa la caldaia.

This is a thermic panel very comfortable to move and very nice to see. This new panel registered can replace old heating system.



SEZIONE - SECTION

Fregio a lavorazione 3D per ornamento di pareti con retrostante incavo atto a nascondere cavi elettrici e/o telefonici. Il fregio in polistirolo vetrificato è stato applicato rendendo possibile l'ispezionabilità dei cavi in esso contenuti. Sistema di canalina brevettato. *3D ornament for walls. In the backside it is possible to set the wires. And it is also possible to check them thanks to our registered system.*

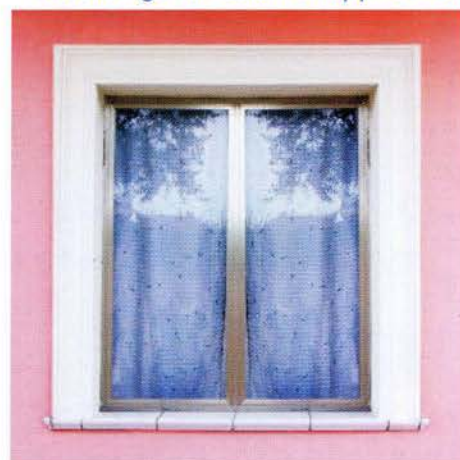
Le modanature in evp e dipinte di colore bianco sono state applicate internamente secondo lo schema di fissaggio di tipo b (vedi scheda E1 - Informazioni tecniche per una corretta posa in opera). Nella controsoffittatura in polistirolo vetrificato sono stati alloggiati i faretto per l'illuminazione degli ambienti.

The mouldings in evp have been applied inside with the fixing b (E1 - Technical information for a correct assemblage procedure). It is also possible to set lights near the mouldings.



MODANATURE DA ESTERNO

Mouldings for external application



Esempio di applicazione di modanature da esterno - Example of mouldings for external use

Modanature da fissare su qualsiasi tipo di supporto: mattoni, cemento armato, pietra, legno, gesso, cartongesso, ecc.

La posa in opera, facile e veloce, può anche essere eseguita con il sistema "fai da te" da operatori non qualificati.

These mouldings can be fixed on every type of support: bricks, cement, reinforced concrete, stone, wood, plaster, ecc.

The setting up, very easy and fast, can also be done by not skilled worker thanks to the diy.

Le modanature di elementi architettonici forniti da catalogo o su richiesta sono realizzate in polistirolo trattato con poliuretano. L'utilizzo di tale materiale è vantaggioso rispetto alle modanature realizzate in cemento, in quanto, anch'esse, molto robuste, conservano la leggerezza caratteristica del polistirolo consentendo una sicura, facile e veloce posa in opera.

L'applicazione di tali modanature, garantisce un saldo ancoraggio senza dover necessariamente forare la muratura. Generalmente le modanature vengono realizzate su progetto del cliente ma l'azienda dispone anche di un catalogo a cui poter indirizzare la scelta del disegno.

Mouldings of architectural features (that you can see in the catalogue or that can be realized on demand) are made of polystyrene treated with polyurethane.

The use of this material is better than cement mouldings in fact it is light but at the same time solid. Finally it is possible to have a perfect fixing without piercing the wall.



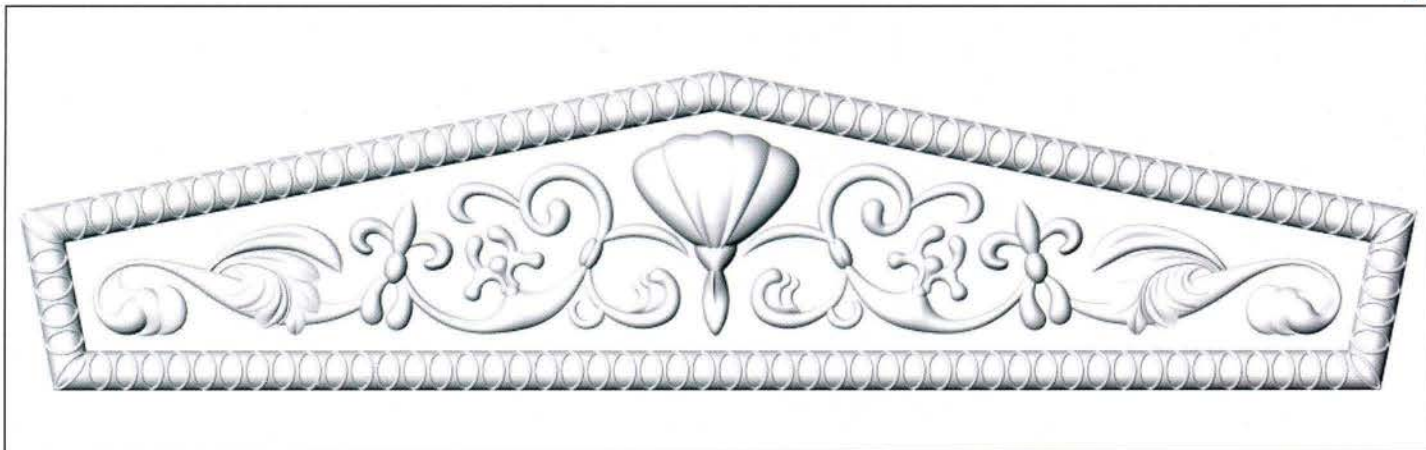
Efficace e veloce, l'intervento di rifacimento delle facciate dell'hotel con le modanature incollate.

The remaking of the hotel external façade was efficacious and very fast thanks to our mouldings.

MODANATURE DI LAVORAZIONE TRIDIMENSIONALE

3D mouldings

EDILIZIA



Modanatura eseguita con lavorazione tridimensionale apposta sul colmo di una copertura a padiglione di una importante villa. I particolari architettonici della villa Ceccomancini, sia interni che esterni, hanno seguito lo stile Impero.

Three-dimensional moulding applied on the entrance of an important detached house, called Ceccomancini, projected following the empire style.

Il cornicione è stato realizzato in evp.

L'utilizzo di tale materiale, vantaggioso perchè leggero, di facile fissaggio e durevole permette economicità in termini di velocità di posa ed anche d'impiego di mano d'opera non specializzata.

The frame has been realized in evp. The use of this material has got a lot of advantages because it is light, very easy to fix, it isn't expensive and even not-skilled workers can be fix it.



Particolare del cornicione di forma tridimensionale è stato applicato secondo lo schema di fissaggio "a cappello" di tipo d (vedi scheda E1 - Informazioni tecniche per una corretta posa in opera).

3D frame applied whit the fixing d (card E1).

Posa in opera del cornicione decorato per esterno.
Installation of the decorated frame for external.



ornici per finestre applicate
u parete curva secondo
o schema di fissaggio
i tipo a (vedi scheda E1
Informazioni tecniche per
na corretta posa in opera).

*Frame for window applied on
a round wall using the fixing
a (card E1).*

ornicione sottogronda in
evp posato
a opera secondo gli schemi
i fissaggio di tipo b e c
edi scheda E1).

*Particolare di ancoraggio
alla muratura delle cerniere
in ferro, attraverso la cornice
in evp .*

ornice in
installed with the
xing b and c (card E1).

*Setting of iron hinges in a
evp frame .*

